

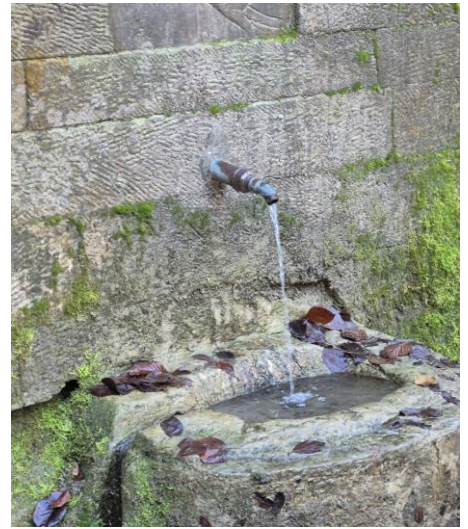


Schwäbischer
Albverein

Ortsgruppe Degerloch

Freitag, 27. Februar 2026

Von Botnang nach Bergheim



Hasenbrünnele – Foto Helmut Raichle

Mit öffentlichen Verkehrsmitteln.

Treffpunkt: **09:20 Uhr** an der Stadtbahnhaltestelle Degerloch Zugang Epplerstraße,
bei der Wandertafel

09:29 Uhr Abfahrt **U5** bis Charlottenplatz

09:44 Uhr Abfahrt **U2** ab Charlottenplatz - Botnang

09:57 Uhr Ankunft Botnang, Beethovenstraße

VVS Gruppenticket 1 Zone, 13,40 €/5 Personen, in Eigenorganisation oder D-Ticket

Wanderstrecke: Botnang Beethovenstraße - Schützenhaus - Stroheiche –
Burg Dischingen - Lindental – Hasenbrünnele - Bergheim

Gehzeit, Wege: Ca.7 km Gehzeit ohne Pausen ca.2 1/4 Stunden, vorwiegend Forstwege,
10 Minuten Asphalt, 10 Minuten Naturweg.
Gesamtanstieg ca.135 m (kurz steil), Gesamtabstieg ca.125 m

Schlußeinkehr: Muckenstüble in Bergheim, <https://gasthof-muckenstueble.de/>

Rückfahrt: beliebig alle 10 Minuten ab Salamanderweg mit U6 (ca. 10 Minuten Gehzeit
ab Lokal)

Führung und Anmeldung (für Mittagseinkehr) bis 25.02.2026

Helmut Raichle Tel.0711 606561 oder E-Mail: helmut.raichle@googlemail.com

AB über 0711 4208667 (Simminger)

Gäste sind herzlich willkommen!